

SEMCO Marini ***Glasdesign***

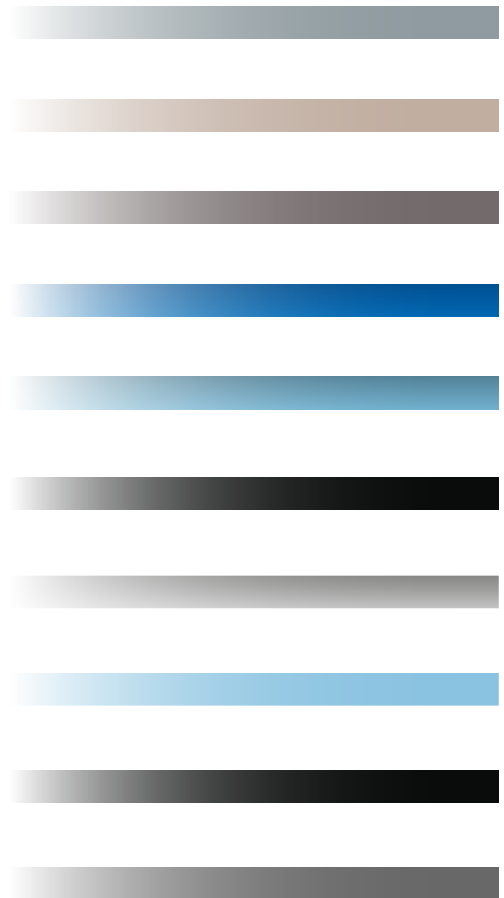


Für individuelle Badwelten



MARINI | Übersicht

Walk-In / Schiebetür	S. 4, 9
Pendeltürduschen	S. 5-8, 13
Hebe-Senk-Duschen	S. 5, 14, 15
Anschlagtürduschen	S. 12
Beschichtung/Pflege	S. 20, 21, 26
Like Steel	S. 24
Picture	S. 23
Design Laser	S. 25
Blackline	S. 10, 11
Marini Zubehör	S. 18, 19



Individueller Stil

Mit unseren verschiedenen Walk-In-Konfigurationen lassen sich große Raumsituationen im Bad ohne oder nur teilweise mit zusätzlichen Stabilisierungsstangen realisieren. Jedes unserer Wandprofile ist dabei für unterschiedliche Anforderungen konzipiert worden. Eine einfache und schnelle Montage und der zeitlos, individuelle Look sorgen für unbeschwertes Duschgenuss.



VORTEILE MIT MARINI WALK-IN

- große Produktvielfalt
- besonders geeignet für individuelle Lösungen
- maximaler Gestaltungsspielraum
- Kombination mit Duschtürbändern, Winkelverbindern und Profilen möglich
- verschiedene Lösungen – schnell umgesetzt
- einfache Montage

Funktion und Ästhetik

Marini Pavone bietet höchste Ansprüche an Funktionalität und Ästhetik. Das flächenbündige Hebe-Senk-Pendeltürband lässt sich einfach reinigen und ist im Senkvorgang selbstschließend, für sehr hohe Dichtigkeit während des Duschens. Mit innovativen Entwicklungen im Hebe-Senkbereich geben wir Ihnen die Möglichkeit, je nach baulicher Situation ohne Dichtungen zu verbauen.

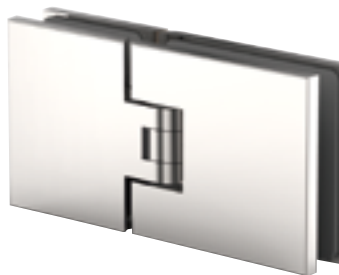


VORTEILE MIT MARINI PAVONE

- beidseitig 90°-öffnendes Duschpendeltürband
- Hebe-Senkfunktion
- mit flächenbündiger Verschraubung
- im Senkvorgang selbstschließend
- stufenlose Nulllageneinstellung
- optimiert für Verbauung ohne Dichtprofil

Komfort mit Stil

Marini Flamea ist die Vollendung von Design und Funktion – die stilvolle Pendeltür-Variante vereint intelligente Technik und Funktionalität. Dieser Duschbeschlag stellt die gelungene Reduktion auf das Wesentliche dar – für Liebhaber ein Highlight. Die stufenlos einstellbare Nulllage und die Möglichkeit, auf ein Dichtprofil zu verzichten, sorgen für die perfekte Anpassung an unterschiedlichste Einbausituationen.



VORTEILE MIT MARINI FLAMEA

- beidseitig 90° öffnendes Duschpendeltürband mit selbstständiger Schließung am Schluss
- mittig liegender Drehpunkt und daher als Pendeltür nutzbar
- stufenlose Nulllageneinstellung
- Tragfähigkeit (2 Bänder): 36 kg

Unzählige Möglichkeiten

Die Serie Marini Flamea Plus wurde für Duschen der Top-Klasse entwickelt. Die optimale Einbausituation für dieses Pendeltürband sind Ganzglasduschen in XL-Formaten. Flamea Plus erfüllt alle ästhetischen und funktionalen Ansprüche für den Objekt- und Privatbereich und kann mit zwei Bändern Gewichte bis zu 45 kg aufnehmen.



VORTEILE MIT FLAMEA PLUS

- beidseitig 90° öffnendes Duschpendeltürband
- auf den letzten Zentimetern selbstschließend
- mittig liegender Drehpunkt
- stufenlose Nulllageneinstellung
- Tragfähigkeit (2 Bänder): 45 kg entsprechen einer maximalen Türflügelgröße von 900 x 2000 mm bei 10 mm Glasdicke.

Für jede Herausforderung bereit

Mit dem Saunabeschlag Marini Flamea Spezial lassen sich individuelle Wellness-Oasen planen – von der kleinen Privatsauna bis hin zur großzügigen Saunalandschaft. Tests unserer Beschlags-Partner bestätigen die optimale Funktionalität bei Einhaltung der vorgeschriebenen Türmaße und deren Gewichte sowie der maximal zulässigen Umgebungstemperatur von 100° C.



PFLEGEHINWEISE

Die Saunabeschläge dürfen nur mit warmem Wasser und einem weichen Tuch feucht abgewischt und nachgetrocknet werden. Scharfe, aggressive, alkalische oder chlorhaltige Reiniger, Scheuermittel oder Lösungsmittel dürfen nicht verwendet werden. Tür muss während der Reinigung mit einer Hand festgehalten werden, um ein Überdrücken zu vermeiden.

VORTEILE MIT MARINI FLAMEA SPEZIAL

- beidseitig 90° öffnendes Sauna-Pendeltürband
- minimierte Spaltmaße für den Einsatz im Saunabereich
- auf den letzten Zentimetern selbstschließend
- mittig liegender Drehpunkt
- stufenlose Nulllageneinstellung
- Materialien, die Einsatz in Sauna-Umgebung entsprechen und standhalten

Ausdrucksstarkes Design mit Komfort

Mit Marini Slide haben wir den Schiebetürbeschlag für das moderne Badezimmer weitergedacht. Bei der Entwicklung lag unser Fokus auf Design, Montagefreundlichkeit und Zuverlässigkeit. Das System ist flexibel und vielseitig – einfach ideal, um beständige Werte im Objekt- und Privatbereich zu schaffen. Für individuelle Montagesituationen kann die Laufschiene fest an der Wand verschraubt, auf das Seitenteil geklemmt oder an einem Seitenteil fixiert werden.



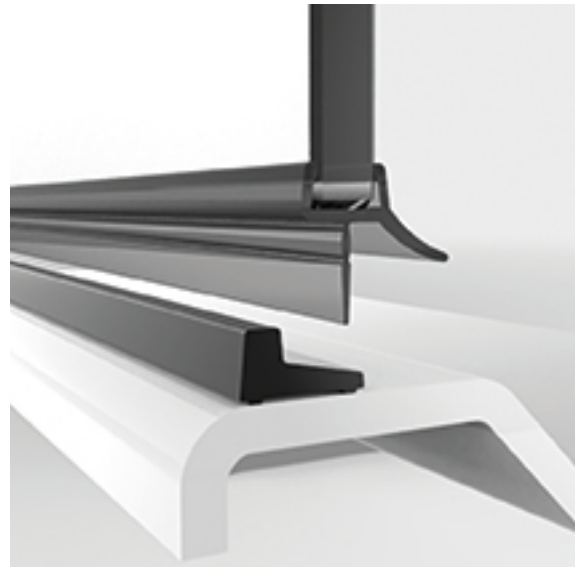
VORTEILE MIT MARINI SLIDE

- Laufschiene aus hochfester Aluminiumlegierung
- Beschlagstechnik und Anbauteile aus massivem hochwertigem Zinkdruckguss
- Laufrollen aus robustem glasfaserverstärktem Polyamid
- Eckverbinder aus massivem, hochwertigem Zinkdruckguss

MARINI | Blackline

Zeitlos in schwarz

Die Badausstattung erhält mehr und mehr Aufmerksamkeit und der Wunsch nach Individualisierung wird immer stärker. Wir setzen wieder neue Akzente bei Oberflächen und Farben. Die beiden Beschlagsysteme Marini Pavone und Marini Flamma gibt es ab sofort auch in der Blackline-Edition. Die Trendfarbe Schwarz sowohl in matt als auch glänzend setzt neue Trends im Bad.



Edles Design und raffinierte Technik

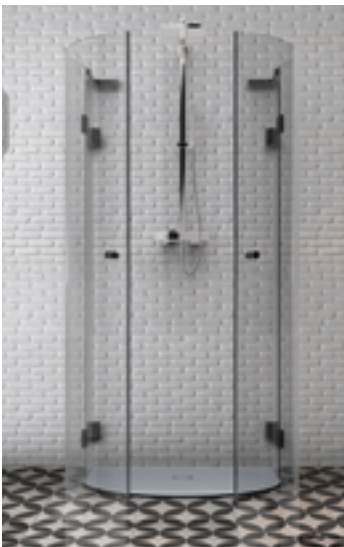


JETZT AUCH IN SCHWARZ

Auch Dichtprofile und Zubehör sind für die Blackline-Edition überarbeitet worden und in der Trendfarbe in vielen Variationen erhältlich.

Zuverlässig und zeitlos

Marini Farfalla ist ein Band von zuverlässiger Funktionalität und zeitlosem Erscheinungsbild. Das Anschlagtürband ohne definierte Nulllageneinstellung öffnet sich einseitig nach außen oder innen – in Kombination mit Marini Pontere lassen sich auch Falthanlagen realisieren. Ein Duschband ideal konzipiert für den Objekt- und Privatbereich.



VORTEILE MIT MARINI FARFALLA

- verdeckte Verschraubung mit Abdeckkappe
- einseitig nach außen oder innen hin öffnendes Anschlagtürband
- Montage mit durchgehender Dichtung möglich
- Bandachse außerhalb der Glasflucht positioniert, deshalb ein komplettes Falten der Glaselemente möglich

Design für individuelle Lösungen

Marini Pontere ist ein hochwertiges, ästhetisches Highlight für individuelle Lösungen im anspruchsvollen Objekt- und Privatbereich. Ob Nischen-, Eck-, Fünfeck- oder U-Duschen: Pontere ist ein Band, das jede Herausforderung annimmt und nahezu grenzenlose gestalterische Möglichkeiten bietet. Es schließt auf den letzten Zentimetern selbstständig und kann in seiner Nulllage jederzeit stufenlos eingestellt werden.



VORTEILE MIT MARINI PONTERE

- mittig liegender Drehpunkt
- selbstständig schließend auf den letzten 15-20°
- Nulllage beliebig oft und stufenlos verstellbar
- verstellbare Gradzahl bei den Winkelverbindern
- schnelle Montage
- wartungsfrei bei normaler Beanspruchung durch hochwertige Lagerbuchsen

Pflegeleicht und barrierefrei

Marini Nivello⁺ setzt voll auf den zusätzlichen Komfort durch die flächenbündigen Beschläge. Schon bei der Montage spielt der Beschlag seine technische Reife aus, ist für den Verarbeiter komfortabel einzubauen und bietet einen komfortablen Verstellbereich von +/- 2 mm. Auch Anwender werden durch einfache Reinigung und Pflege und den Schließ- und Öffnungskomfort schnell überzeugt. Dank Hebe-Senk-Mechanismus besitzt das System eine maximierte Barrierefreiheit.



VORTEILE MIT MARINI NIVELLO⁺

- Die Verschraubung erfolgt durch den Beschlagskorpus in eine massive Senkbuchse
- dadurch entsteht eine besonders gute Flächenbündigkeit
- unabhängig voneinander in jeder Richtung verstellbar (+/- 2 mm)
- flächenbündige Glasbefestigung für eine einfache Reinigung

Flexibel faltbar für jede Aufgabe

Marini Nivello vereint die besonderen technischen Möglichkeiten von Nivello⁺ mit einer einfachen Glasbearbeitung durch die Verwendung von einer flachen Gegenplatte. Das System spielt seine Stärken z.B. bei der Verwendung von Badewannen-Faltwänden optimal aus. Dank der Gegenplatten sind keine Verschraubungen sichtbar.



VORTEILE MIT MARINI NIVELLO

- Wand-Anschraubplatte innen oder außen
- Glasbefestigung mit Gegenplatte
- Beschlag rechts und links montierbar
- verwendbar für 6, 8 und 10 mm Glas
- innerhalb der Bohrung gute Verstellbarkeit
- stufenlos einstellbare Nulllage
- Wandbefestigung mit Langlochverstellung

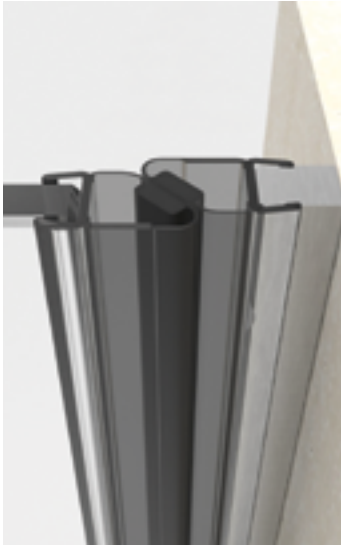
Technische Daten | MARINI

	NIVELLO ⁺	NIVELLO	PAVONE
Tragkraft von zwei Bändern	36 kg	36 kg	36 kg
Maximale Tür(flügel)breite	900 mm	900 mm	900 mm
Hebe-Senk-Funktion	✓	✓	✓
Pendeltür			✓
Anschlagtür	✓	✓	
Durchgehende Dichtung im Bandbereich	✓	✓	
Ohne Dichtung montierbar			✓
Flächenbündige Verschraubung			✓
Verstellbare Winkelverbinder		✓	
Einstellbare Nulllage	✓	✓	✓
Mit Curved Glass ausführbar (individuelle Beratung erforderlich)	✓	✓	

	FLAMEA	FLAMEA+	FARFALLA	PONTERE
	36 kg	45 kg	40 kg	50 kg
	900 mm	1000 mm	1000 mm	1000 mm
	✓	✓		✓
			✓	
			✓	
	✓	✓		✓
	✓	✓		✓
	✓	✓		✓
			✓	

Mehr aus der Dusche machen

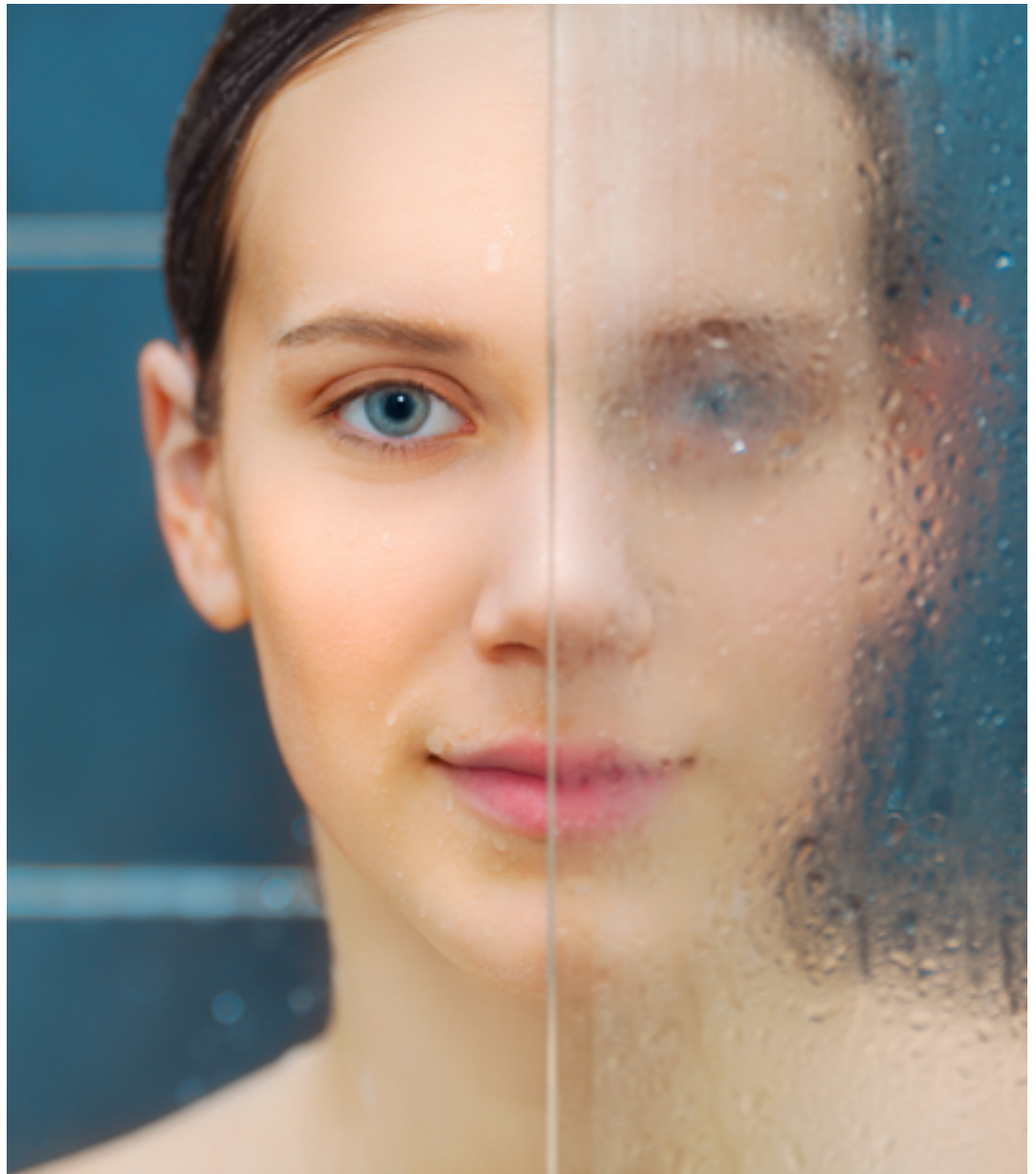
Das besondere an unserem Zubehör ist die Qualität, dessen hohe Funktionalität und das abgestimmte Design auf unsere Beschlagsserien. Unsere Duschtürgriffe passen zu jeder Situation. Unsere Stabilisationsstangen sind technische und optische Highlights, die jedes Glas halten. Unsere Dichtprofile passen für jede Situation und halten das Wasser ab.





Reinigung wird zum Kinderspiel

Glasduschen sind besonderen Anforderungen ausgesetzt. Dauerhafter Glanz und Brillanz werden durch Feuchtigkeit und Kalkablagerungen stark beeinträchtigt. SEMCO Drop 2in1 - unser High-Performance-Glas sorgt für eine gleichbleibend glatte Oberfläche von herausragender Dauerhaftigkeit. SEMCO Drop 2in1 steht für Korrosionsbeständigkeit und Zuverlässigkeit gegen schädliche Einflüsse von Kalk und Shampoos. SEMCO Drop 2in1 überzeugt durch seine einzigartige Oberfläche und vereint zwei Vorteile in einem Produkt: Korrosionsschutz und Pflegeleichtigkeit!

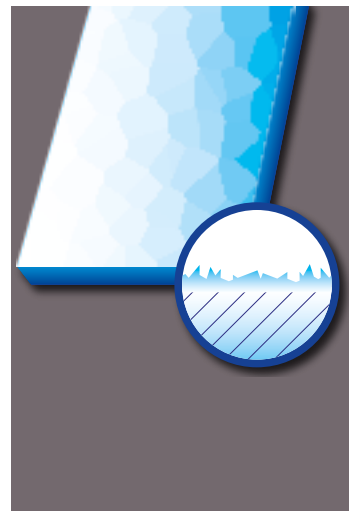
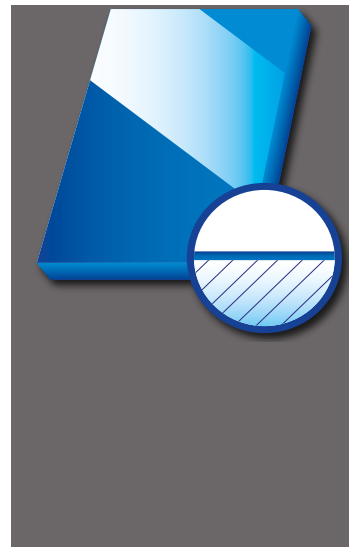


EINFACHE PFLEGE - SEMCO DROP 2in1

Einen handelsüblichen Haushaltsreiniger ganz einfach mit weichem Tuch oder angefeuchtetem Schwamm auftragen und klarspülen. Auch durch die Verwendung von Reinigungsmitteln entstehen mit der Zeit keine Beeinträchtigungen der Funktionstauglichkeit und Sicherheit.

Das High-Performance-Glas

Dur ShowerClean von SEMCO lässt sich mühelos sauber halten und bleibt dauerhaft schön. Denn durch die einzigartige Beschichtung ist Dur ShowerClean von SEMCO korrosionsbeständig und zuverlässig gegen schädliche Einflüsse von Kalk, Hitze, Shampoos und Syndets geschützt. Durch das innovative Beschichtungsverfahren wird eine hauchdünne Spezialbeschichtung unlösbar mit dem SEMCO-Basisglas verschmolzen. Das Ergebnis: Maximale Korrosionsbeständigkeit, gleichbleibend glatte Oberfläche, hohe Lebensdauer und dauerhafte Brillanz – über viele Jahre.



VORTEILE MIT SHOWERCLEAN

- Korrosionsbeständig
- Leicht zu reinigen
- Resistent gegen Rückstände und Waschsubstanzen
- Hocheffektive Glasversiegelung
- Dauerhafter Glanz und Brillanz
- Farbneutral

Garantierte Sicherheit

Information zu SEMCO DUR ESG-H

Das Einscheibensicherheitsglas SEMCO DUR hat charakteristische Eigenschaften, die es für den Einsatz in Bad und Dusche ideal machen:

- Es besitzt eine deutlich verbesserte Beständigkeit gegenüber Temperaturwechseln.
- Es bietet eine wesentlich höhere Biegefestigkeit sowie einen verbesserten Schutz bei Schlägen und Stößen.
- Im Schadensfall zerfällt SEMCO DUR in stumpfe Bruchstücke und verringert damit die Verletzungsgefahr.

Diese Eigenschaften erhält SEMCO DUR durch einen thermischen Vorspannprozess: Dabei wird das Floatglas im ESG-Ofen unter ständiger Bewegung auf über 600°C erhitzt und anschließend rasch mit kalter Luft heruntergekühlt. Beim Abkühlen erkaltet die Oberfläche des Glases schneller als die inneren Bereiche, wodurch sich im Glas Zonen mit unterschiedlicher Spannung ausbilden. Diese Spannungsunterschiede machen SEMCO DUR so dauerhaft, beständig und belastbar.

Um ganz sicher zu gehen, empfehlen wir für den Duschbereich SEMCO DUR ESG-H. Hierbei handelt es sich um ein Einscheibensicherheitsglas, das zusätzlich einem sogenannten „Heat-Soak-Test“ unterzogen wird, um letzte Risiken zu vermeiden. In seltenen Fällen befinden sich kleinste Nickelsulfid-Einschlüsse im Glas, die sich bei Temperaturwechseln ausdehnen. Dadurch kann das Glas Schaden nehmen und zerspringen. Solche Spontanbrüche werden verhindert, indem man SEMCO DUR für mehrere Stunden im Heat-Soak-Test auf 280°C erhitzt. Gibt es Nickelsulfid-Teile im Glas, kommt es während des Tests zum Bruch - ein SEMCO DUR ESG-H wird mit 99,9%er Wahrscheinlichkeit nicht mehr spontan brechen.

SEMCO DUR ESG-H wird überall eingesetzt, wo das Glas besonderen Temperaturschwankungen oder extremen klimatischen Bedingungen ausgesetzt ist. Damit ist es ideal für den Einsatz im Bad-, Dusch- und Sauna-Bereich geeignet.

Information zur DIN 14428 und der technischen Richtlinie Nr.24

Bei den dargestellten Duschabtrennungen, ohne oder mit verschließbarer Tür oder Türen, handelt es sich um ein vor Spritzwasser schützendes, individuell als Sonderanfertigung für den besonderen Auftrag angefertigtes Produkt, welches nach den geltenden Vorschriften und den allgemeinen anerkannten technischen Regeln eingebaut werden muss. Die verwendeten Beschläge und Glasprodukte entsprechen jeweils den Anforderungen der DIN 14428 und TR 24. Die Duschabtrennung entspricht als Bauprodukt jedoch nicht der DIN 14428 und ist gemäß EU-Bauprodukteverordnung, Kap. II, Art. 5, nicht mit einer CE-Kennzeichnung versehen.

Aus einer Duschabtrennung kann bauartbedingt Wasser austreten. Die Menge des austretenden Wassers hängt von bauartbedingten Faktoren der Konstruktion, wie z.B. Auswahl der Beschläge und Dichtungen, der Eigenschaften der verwendeten Wandbeläge und deren Fugenausbildung, der Duschtasse oder Badewanne bzw. der Beschaffenheit der Bodenfläche, sowie der verwendeten Duschköpfe ab und kann nicht vorhergesagt werden. Ob austretendes Wasser in den Duschbereich zurückgelangt, ist von der Beschaffenheit der Bodenfläche im Bereich der Duschabtrennung abhängig und kann nicht von uns garantiert werden. Eine Prüfung der Beschaffenheit der Bodenfläche im Bereich der Duschabtrennung wurde bezüglich der Rückführung von austretendem Wasser nicht durchgeführt.

Ein Teil der Bilder von Duschen und Beschlägen wurde uns freundlicherweise von der Firma Pauli und Sohn zur Verfügung gestellt. Seit mehr als 40 Jahren entwickelt und fertigt Pauli und Sohn hochwertige Beschläge und Systeme für den konstruktiven Glasbau. **Wir bedanken uns für die Unterstützung und partnerschaftliche Zusammenarbeit bei der SEMCO Marini Produkt-Serie und darüber hinaus.**



Im Zeichen der Optik

Die Beschichtung SEMCO Picture überzeugt durch eine einzigartige Bildtiefe - egal ob bei Stein-, Holzdekoren oder realistischen Bildmotiven. Eine Bearbeitung der Gläser ist auch im Nachhinein möglich. Dank der Schärfe und Brillanz der Dekore wird die beschichtete Duschenrückwand zu einem Blickfang!

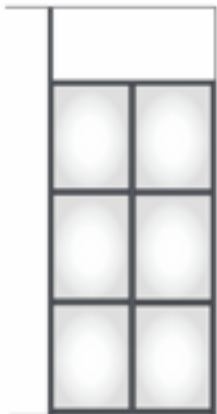


DUSCHRÜCKWÄNDE FÜR JEDEN GESCHMACK

- Gestochene Schärfe und Brillanz.
- Motiv aus vorhandener Datenbank oder eigener Fotodatei wählbar.
- Wahlweise lichtdurchlässig oder blickdicht.
- Umweltfreundliches Beschichtungsverfahren.
- Hohe Widerstandsfähigkeit der Beschichtung.

Minimalismus im Industrie-Stil

Stahl-Look-Duschwände liegen voll im Trend. Unsere bekannten und dauerhaften Duschwände können wir in den meisten Fällen mit schwarz beschichteten Aluminiumprofilen einfassen. So kreieren Sie Ihr einzigartiges Badezimmer mit Duschwänden im funktionellen Industrial-Style. Die Profile sind nicht an der nassen Innenseite der Duschwand montiert. Dadurch, dass Aluminium nicht rostet, ist es einfach im Unterhalt und hervorragend geeignet für Feuchträume.



LIKE STEEL - INDUSTRIAL STYLE IM BAD

Die umlaufende Einfassung des Sicherheitsglases ist Standard, aber sie bestimmen die Einteilung der Stahl-Look-Profile. Entwerfen Sie so Ihre eigene Industrial-Style Glasduschwand. Diese sind nicht von einem echten stählernen Rahmen zu unterscheiden.

Spektakuläre Anblicke

Laserbearbeitung ist die modernste Art, Glas mit höchster Qualität zu veredeln. Der Veredelungsprozess ermöglicht eine weitestgehend verschmutzungsunabhängige Oberfläche, die sich ideal zur individuellen Gestaltung des Wohnumfeldes eignet. Zudem können unterschiedliche Verfahren, wie Schliffe und Mattierung, mit der Lasergravur kombiniert werden. Lassen Sie sich inspirieren von unserem Angebot an fotorealistischen und filigranen Motiven.



DESIGN LASER - TRÄUME VISUALISIEREN

- Fotorealistische Darstellung von Motiven.
- Oberflächengravur. Filigrane Ornamente sind möglich.
- Lasergrip: Rutschhemmung für begehbare Glas in der Innenanwendung
- Entschichtung (auch partiell) von Lack- oder Spiegelschichten ist möglich.

Saubere Sache

ACHTUNG!

Bitte verwenden Sie keine scheuernden, ätzenden, säurehaltigen oder alkalischen Reinigungsmittel. Baumwolltücher neigen zum Fusseln und sollten deshalb nicht verwendet werden. Ebenso sollten Sie keine kratzenden Werkzeuge, Rasierklingen und Schaber verwenden. Sie können auf der Oberfläche sichtbare und irreparable Kratzspuren hinterlassen.

HINWEIS

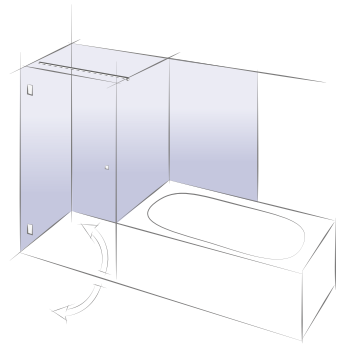
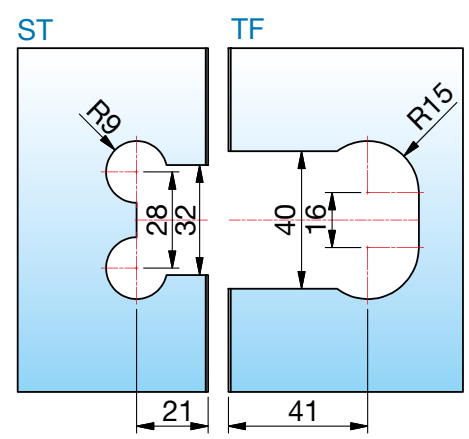
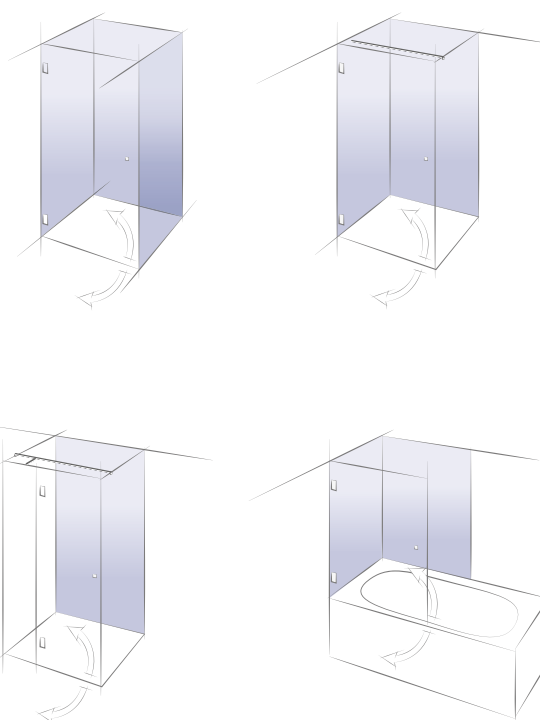
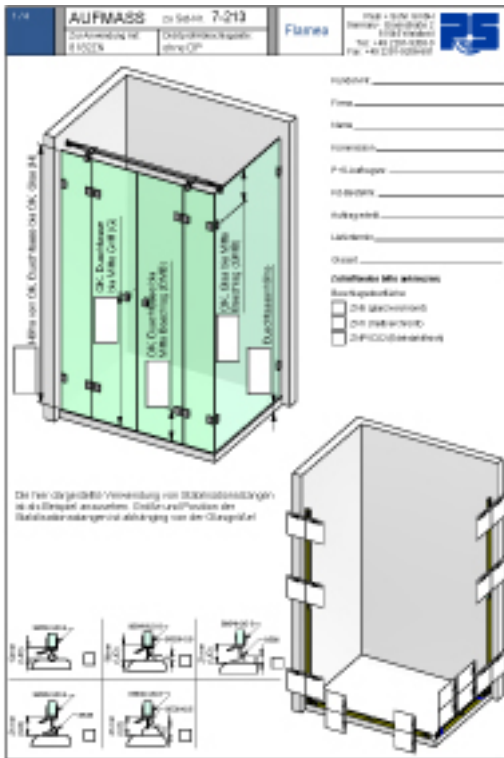
Wenn Wasser über einen längeren Zeitraum auf die Glasoberfläche einwirkt, können sich Rückstände bilden. Daher ist schnelles Abtrocknen von Vorteil.



Bei der Routinereinigung Ihrer Glasprodukte reicht es, die Oberfläche mit klarem Wasser zu reinigen. Am besten verwenden Sie dazu einen Schwamm oder ein weiches Tuch. Unter leichtem Druck lassen sich so die meisten Verunreinigungen entfernen. Überflüssiges Wasser können Sie mittels Schwamm oder Tuch von der Glasoberfläche entfernen. Abschließend können Sie Ihre Glasflächen mit einem Mikrofasertuch trocken polieren.

Für jede Situation die richtige Lösung

Technische Zeichnungen, Aufmaßhilfen, fachliche Beratung: Die SEMCO-Glasdesignexperten stehen mit Rat und Tat zur Verfügung. Bei allen individuellen Anforderungen beraten wir Sie gerne.





Mit europaweit 21 Standorten in fünf Regionen ist Semcoglas einer der führenden Komplettanbieter für Glas in der Architektur. Die Standorte der einzelnen Regionen sind mit unserer Anwendungstechnik und Produktentwicklung eng vernetzt. So erreichen wir gemeinsam mit Ihnen die optimale Lösung für jede Anforderung. Versprochen.



Ihr SEMCO Partner